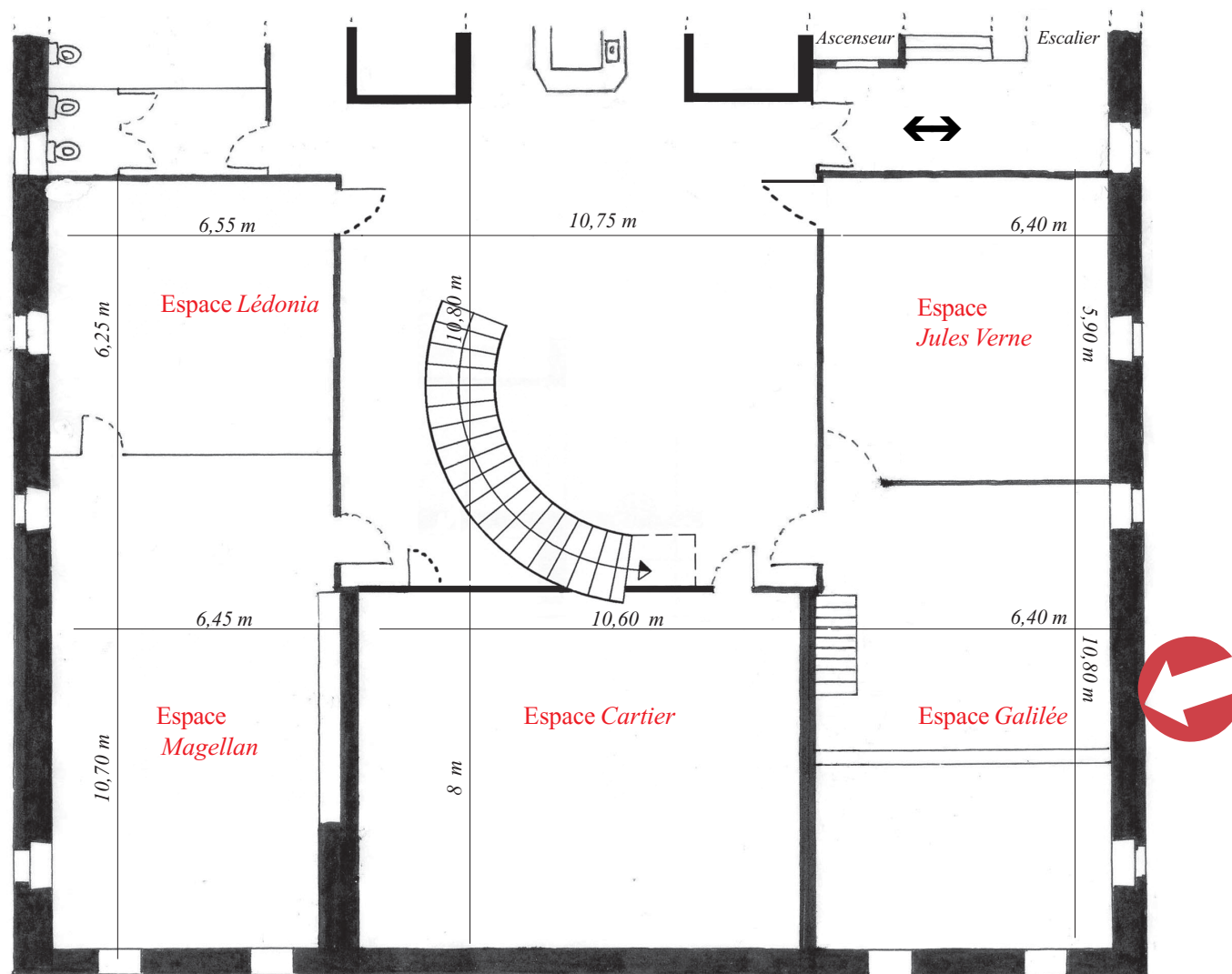


Espace Galilée

■ **ADRESSE** : Carrefour de la Communication - place du 11 novembre 1918 - 39000 LONS LE SAUNIER - 03 84 24 74 00

■ **ACCES** : Entrée par la rue de Ronde - escalier ou ascenseur jusqu'au 2^{ème} étage.

■ **PLAN** :



■ **DESCRIPTION - TECHNIQUE de L'ESPACE GALILÉE** :

Capacité : 26 à 60 personnes

Surface : 44 à 69 m²

Type d'utilisation : réunions, conférences, stages, répétitions (une scène de théâtre)

Technologie : ADSL, vidéoprojection (les 2 sur demande préalable)

Équipement : tables, chaises, tableau blanc, paper-board

■ **SECURITE** :

Cette fiche vous indique les **dispositions de sécurité** relatives à l'utilisation du bâtiment.
NOUS VOUS REMERCIONS D'EN PRENDRE CONNAISSANCE AVEC LA PLUS GRANDE ATTENTION.

■ **En cas d'incendie**

- appeler les **pompiers** : **18**
- des **alarmes** incendie ainsi que des commandes de **désenfumage** sont disposées dans tout le bâtiment. Leur utilisation est simple et décrite sur le boîtier.
- des **extincteurs** sont en place dans tous les étages du bâtiment.
- les issues de secours **sont signalées par des blocs réglementaires indiquant** le cheminement à suivre en cas d'évacuation.
- les **portes des issues de secours** disposent d'un équipement anti-panique : en cas de besoin, relever la poignée du battant gauche et pousser les deux battants.

■ **En cas de problème médical**

Appeler le **15** ou le **112**

■ **En cas de problème de police**

Appeler le **17**

■ **En cas de problème majeur** nécessitant l'intervention de l'astreinte de la Ville de Lons-le-Saunier, appeler le **06 89 10 00 53**. Attention tout déplacement non réellement motivé pourra faire l'objet d'une facturation.